

# WIERUSZÓW, AL. SOLIDARNOŚCI

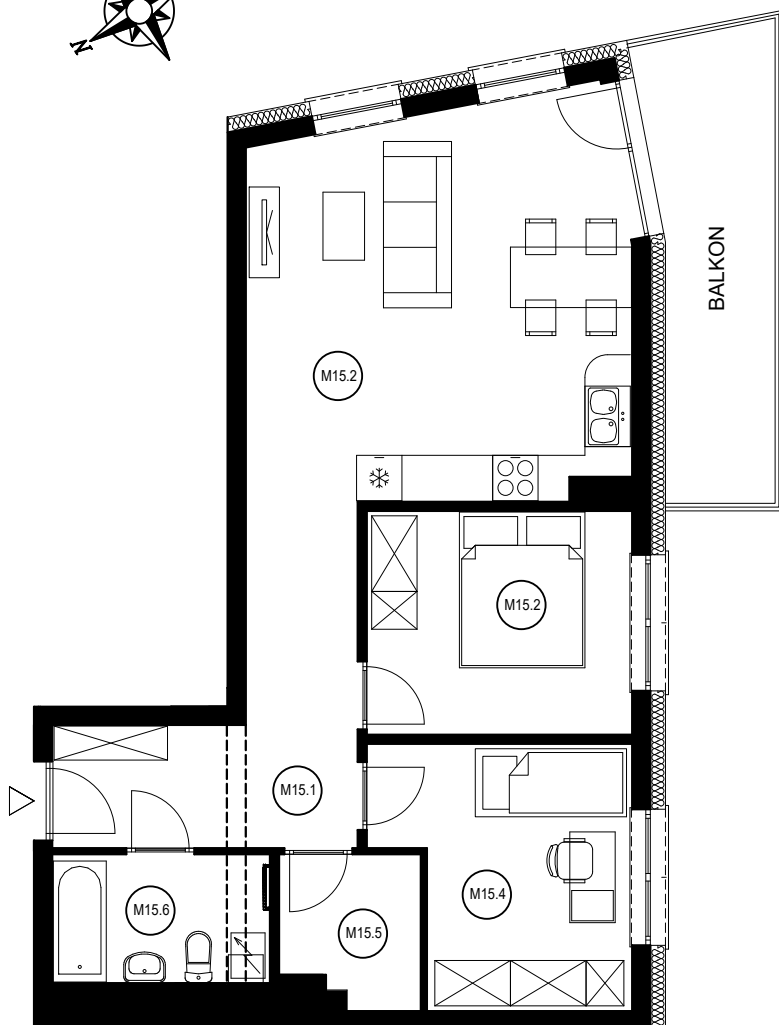
BUDYNEK NR 1

POZIOM: 2 (2 PIĘTRO)

MIESZKANIE NR 15

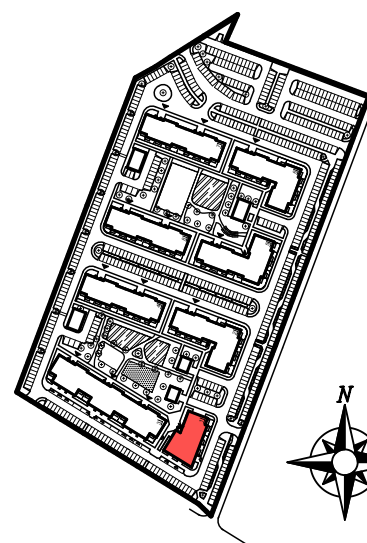
## RZUT MIESZKANIA

skala 1:100



## LOKALIZACJA BUDYNKU

skala 1:5000



## LOKALIZACJA MIESZKANIA I KOMÓRKI LOKATORSKIEJ

W BUDYNKU  
skala 1:500



### ZESTAWIENIE POMIESZCZEŃ

Numer pom.	Nazwa pomieszczenia	Powierzchnia [m <sup>2</sup> ]
<b>MIESZKANIE 15</b>		
M15.1	Przedpokój	10,74
M15.2	Salon z aneksem	25,40
M15.3	Pokój	10,20
M15.4	Pokój	10,48
M15.5	Garderoba	3,41
M15.6	Łazienka	4,77
RAZEM		65,00
<b>POMIESZCZENIA PRZYNALEŻNE</b>		
KM15	Komórka lokatorska	3,33