

WIERUSZÓW, AL. SOLIDARNOŚCI

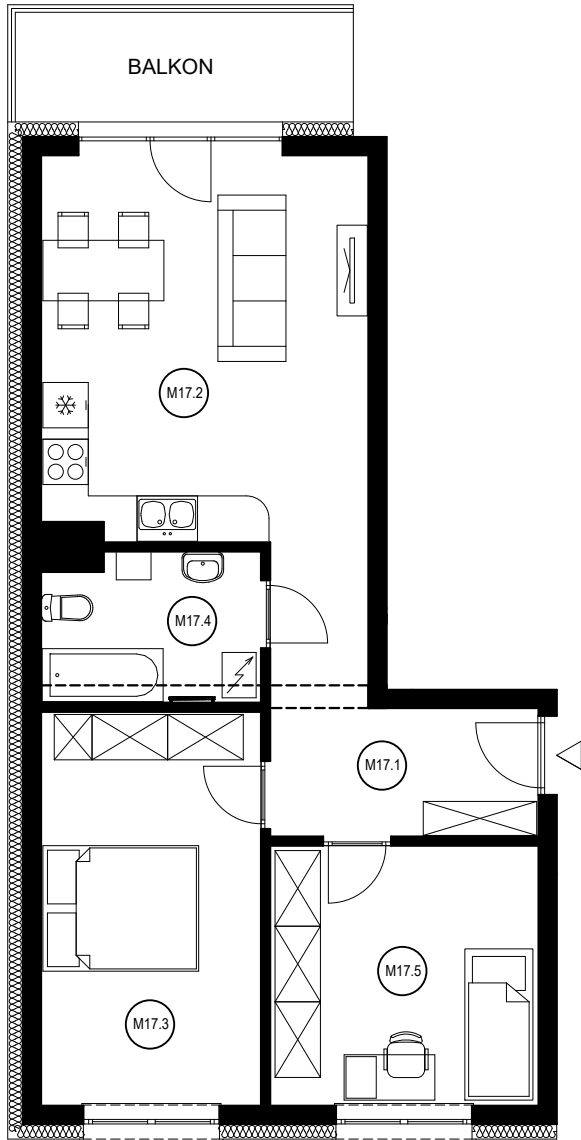
BUDYNEK NR 1

POZIOM: 3 (3 PIĘTRO)

MIESZKANIE NR 17

RZUT MIESZKANIA

skala 1:100



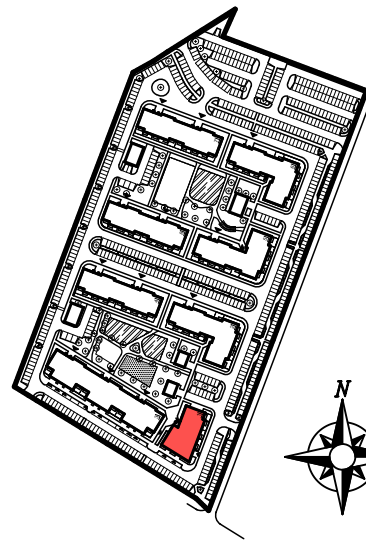
LOKALIZACJA MIESZKANIA I KOMÓRKI LOKATORSKIEJ W BUDYNKU

skala 1:500



LOKALIZACJA BUDYNKU

skala 1:5000



ZESTAWIENIE POMIESZCZEŃ

Numer pom.	Nazwa pomieszczenia	Powierzchnia [m ²]
MIESZKANIE 17		
M17.1	Przedpokój	8,70
M17.2	Salon z aneksem	21,66
M17.3	Pokój	14,92
M17.4	Łazienka	5,45
M17.5	Pokój	12,00
RAZEM		62,73
POMIESZCZENIA PRZYNALEŻNE		
KM17	Komórka lokatorska	3,33