

WIERUSZÓW, AL. SOLIDARNOŚCI

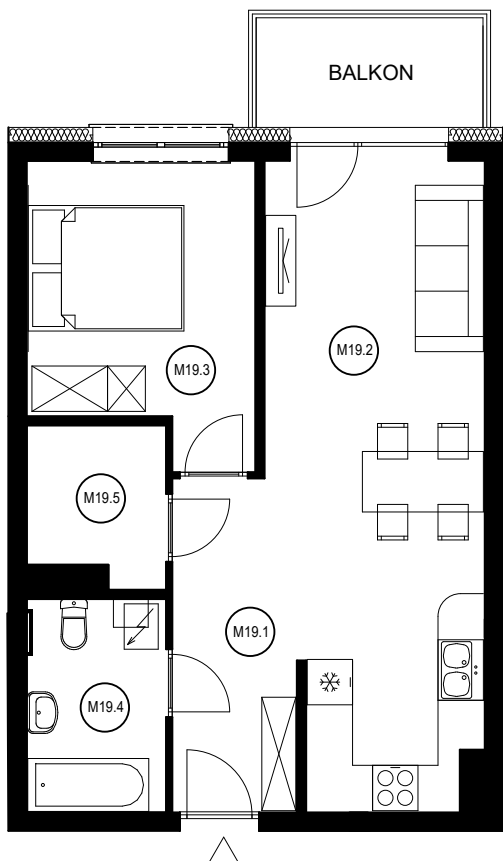
BUDYNEK NR 1

POZIOM: 3 (3 PIĘTRO)

MIESZKANIE NR 19

RZUT MIESZKANIA

skala 1:100



LOKALIZACJA MIESZKANIA

I KOMÓRKI LOKATORSKIEJ

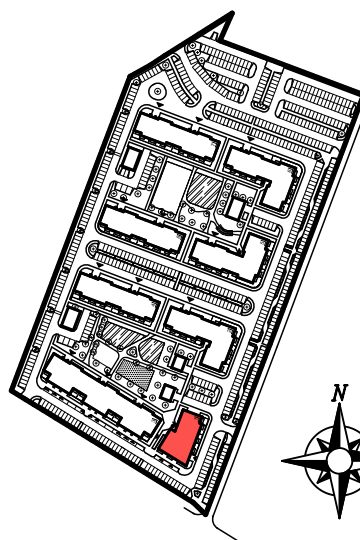
W BUDYNKU

skala 1:500



LOKALIZACJA BUDYNKU

skala 1:5000



ZESTAWIENIE POMIESZCZEŃ

Numer pom.	Nazwa pomieszczenia	Powierzchnia [m ²]
MIESZKANIE 19		
M19.1	Przedpokój	6,18
M19.2	Salon z aneksem	22,93
M19.3	Pokój	10,83
M19.4	Łazienka	5,07
M19.5	Garderoba	3,54
RAZEM		48,55
POMIESZCZENIA PRZYNALEŻNE		
KM19	Komórka lokatorska	3,13