

# WIERUSZÓW, AL. SOLIDARNOŚCI

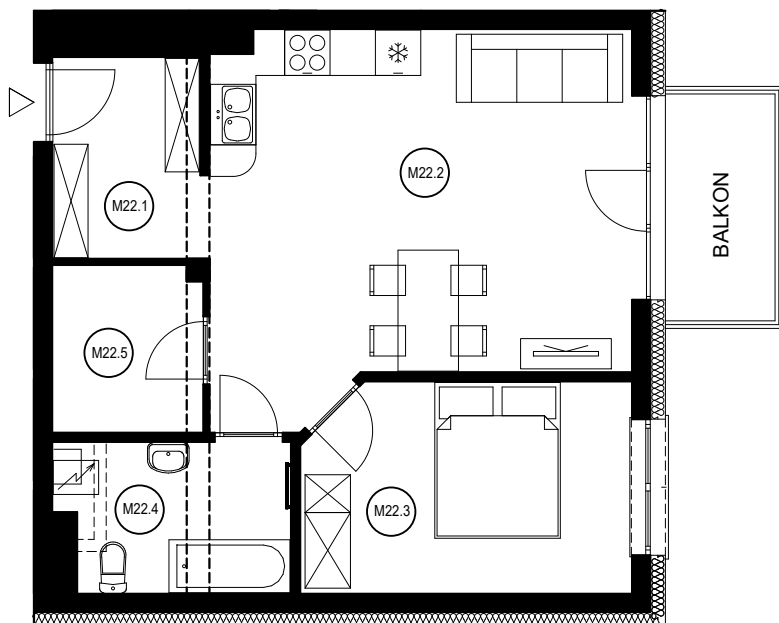
BUDYNEK NR 1

POZIOM: 3 (3 PIĘTRO)

MIESZKANIE NR 22

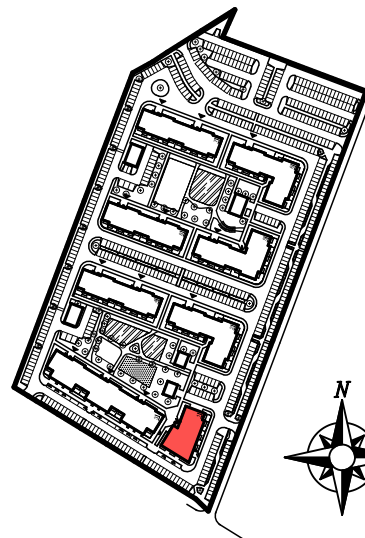
## RZUT MIESZKANIA

skala 1:100



## LOKALIZACJA BUDYNKU

skala 1:5000



## LOKALIZACJA MIESZKANIA I KOMÓRKI LOKATORSKIEJ

W BUDYNKU

skala 1:500



ZESTAWIENIE POMIESZCZEŃ		
Numer pom.	Nazwa pomieszczenia	Powierzchnia [m <sup>2</sup> ]
<b>MIESZKANIE 22</b>		
M22.1	Przedpokój	5,26
M22.2	Salon z aneksem	26,15
M22.3	Pokój	11,77
M22.4	Łazienka	5,84
M22.5	Garderoba	4,27
RAZEM		53,29
<b>POMIESZCZENIA PRZYNALEŻNE</b>		
KM22	Komórka lokatorska	3,16