

# WIERUSZÓW, AL. SOLIDARNOŚCI

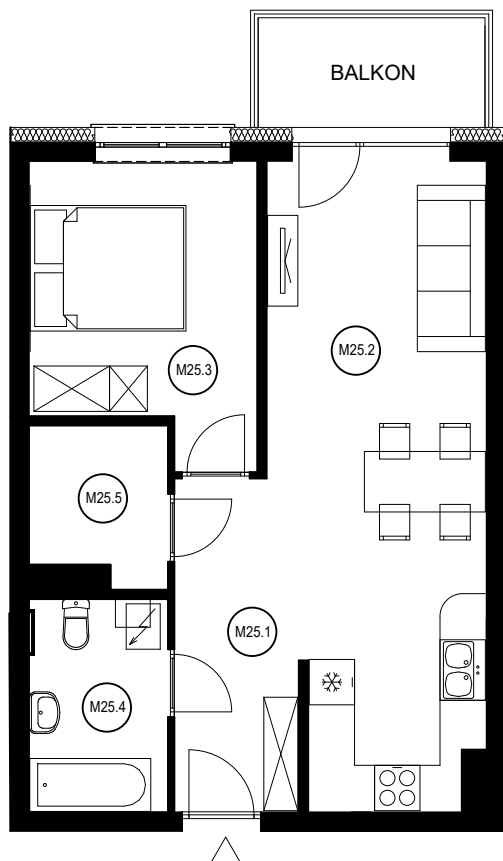
BUDYNEK NR 1

POZIOM: 4 (4 PIĘTRO)

MIESZKANIE NR 25

## RZUT MIESZKANIA

skala 1:100



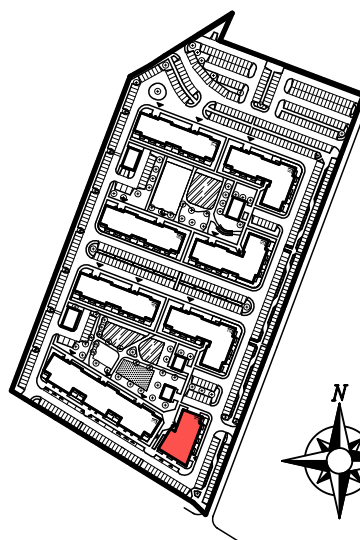
## LOKALIZACJA MIESZKANIA I KOMÓRKI LOKATORSKIEJ W BUDYNKU

skala 1:500



## LOKALIZACJA BUDYNKU

skala 1:5000



ZESTAWIENIE POMIESZCZEŃ		
Numer pom.	Nazwa pomieszczenia	Powierzchnia [m <sup>2</sup> ]
<b>MIESZKANIE 25</b>		
M25.1	Przedpokój	6,18
M25.2	Salon z aneksem	22,93
M25.3	Pokój	10,83
M25.4	Łazienka	5,07
M25.5	Garderoba	3,54
RAZEM		48,55
<b>POMIESZCZENIA PRZYNALEŻNE</b>		
KM25	Komórka lokatorska	3,13