

WIERUSZÓW, AL. SOLIDARNOŚCI

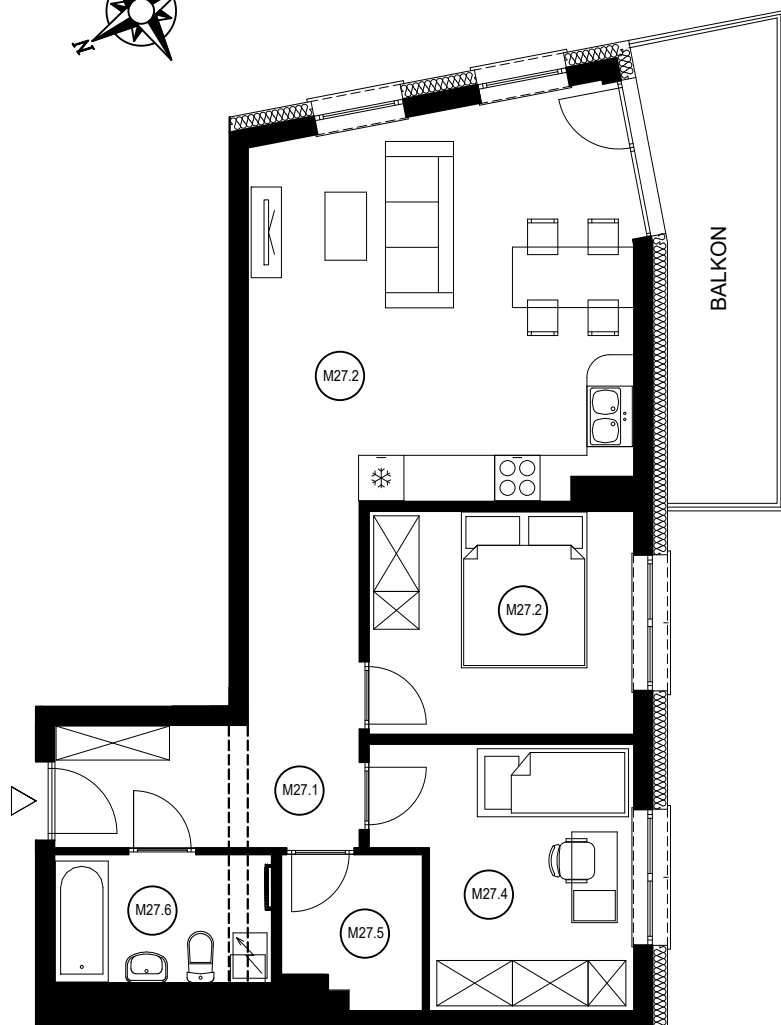
BUDYNEK NR 1

POZIOM: 4 (4 PIĘTRO)

MIESZKANIE NR 27

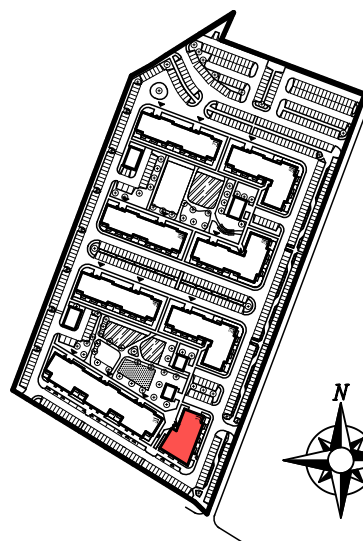
RZUT MIESZKANIA

skala 1:100



LOKALIZACJA BUDYNKU

skala 1:5000



LOKALIZACJA MIESZKANIA I KOMÓRKI LOKATORSKIEJ

W BUDYNKU
skala 1:500



ZESTAWIENIE POMIESZCZEŃ

Numer pom.	Nazwa pomieszczenia	Powierzchnia [m ²]
MIESZKANIE 27		
M27.1	Przedpokój	10,74
M27.2	Salon z aneksem	25,40
M27.3	Pokój	10,20
M27.4	Pokój	10,48
M27.5	Garderoba	3,41
M27.6	Łazienka	4,77
RAZEM		65,00
POMIESZCZENIA PRZYNALEŻNE		
KM27	Komórka lokatorska	3,33