

# WIERUSZÓW, AL. SOLIDARNOŚCI

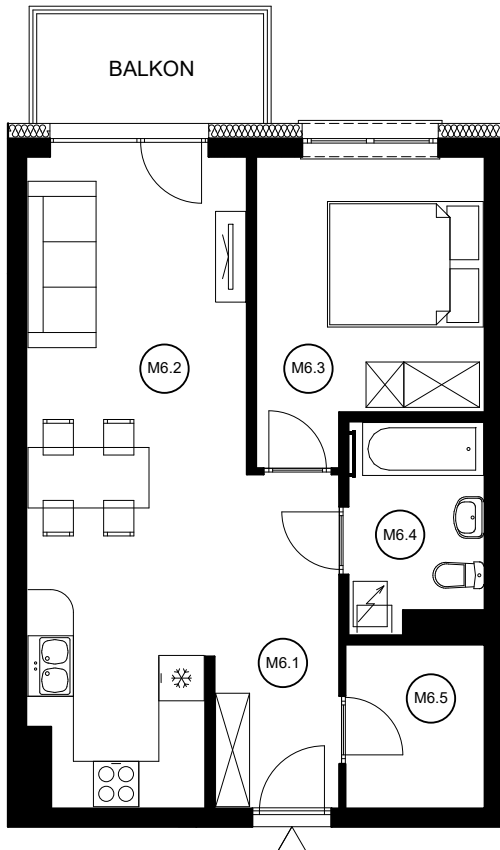
BUDYNEK NR 1

POZIOM: 1 (1 PIĘTRO)

MIESZKANIE NR 6

RZUT MIESZKANIA

skala 1:100



LOKALIZACJA MIESZKANIA  
I KOMÓRKI LOKATORSKIEJ

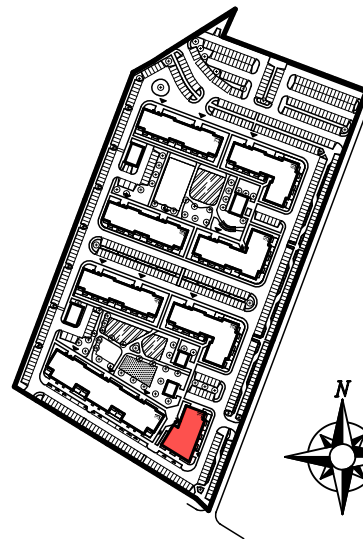
W BUDYNKU

skala 1:500



LOKALIZACJA BUDYNKU

skala 1:5000



## ZESTAWIENIE POMIESZCZEŃ

Numer pom.	Nazwa pomieszczenia	Powierzchnia [m <sup>2</sup> ]
<b>MIESZKANIE 6</b>		
M6.1	Przedpokój	6,64
M6.2	Salon z aneksem	22,89
M6.3	Pokój	10,83
M6.4	Łazienka	4,61
M6.5	Garderoba	3,88
RAZEM		48,85
<b>POMIESZCZENIA PRZYNALEŻNE</b>		
KM6	Komórka lokatorska	2,98